

当院で行うレントゲン撮影の被ばく線量

10mSv

自然放射線による
被ばく線量 (1年間)
2.4mSv

一般的な医科用 CT
胸部 **6.9mSv**
頭部 (上・下顎) **2.0mSv**



東京～ニューヨーク間の往復
(高度による宇宙線の増加)
0.19mSv

1mSv



ORTHOPHOS SL3D

歯科用 CT
0.111mSv^{※1}
0.079mSv^{※2}



0.1mSv

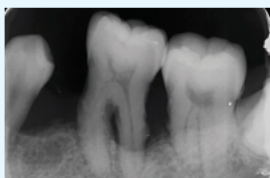


胸部レントゲン撮影
0.05mSv

パノラマ撮影
0.014mSv
(フィルム:約 0.07)



デンタル撮影
約**0.006mSv**
(フィルム:約 0.01)



0.005
mSv

セファロ撮影
0.0013mSv
(フィルム:約 0.005)



当院ではドイツ・シロナ社製の
歯科用 CT を導入しており、
安心して検査を受けていただけ
ます。
何かご質問がございましたら、
遠慮なくお尋ねください。

※1 撮影範囲 11cm ※2 撮影範囲 8cm

★実効線量【Sv】は ICRP2007 年勧告に準拠しています。

★医療用 X 線の放射線量は、メーカーや施設によって異なります。